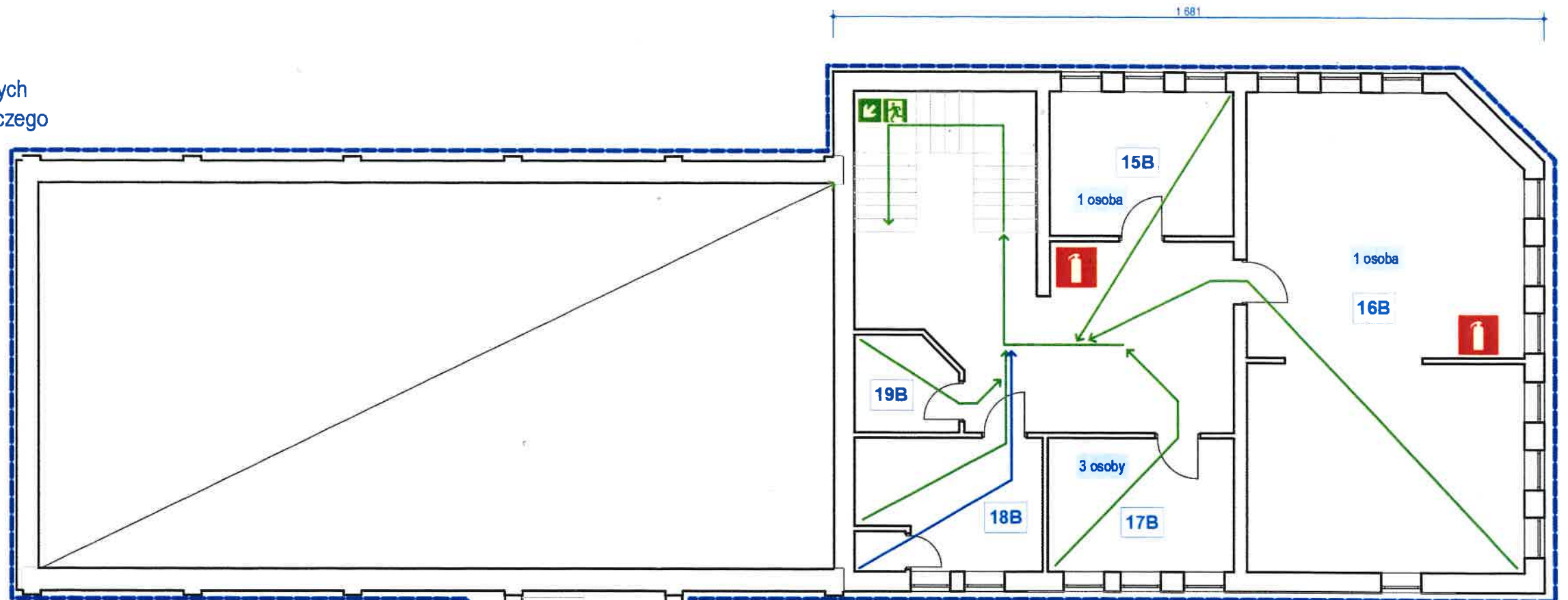


I PIĘTRO

Sposób oznakowania dróg i wyjść ewakuacyjnych oraz rozmieszczenie podręcznego sprzętu gaśniczego



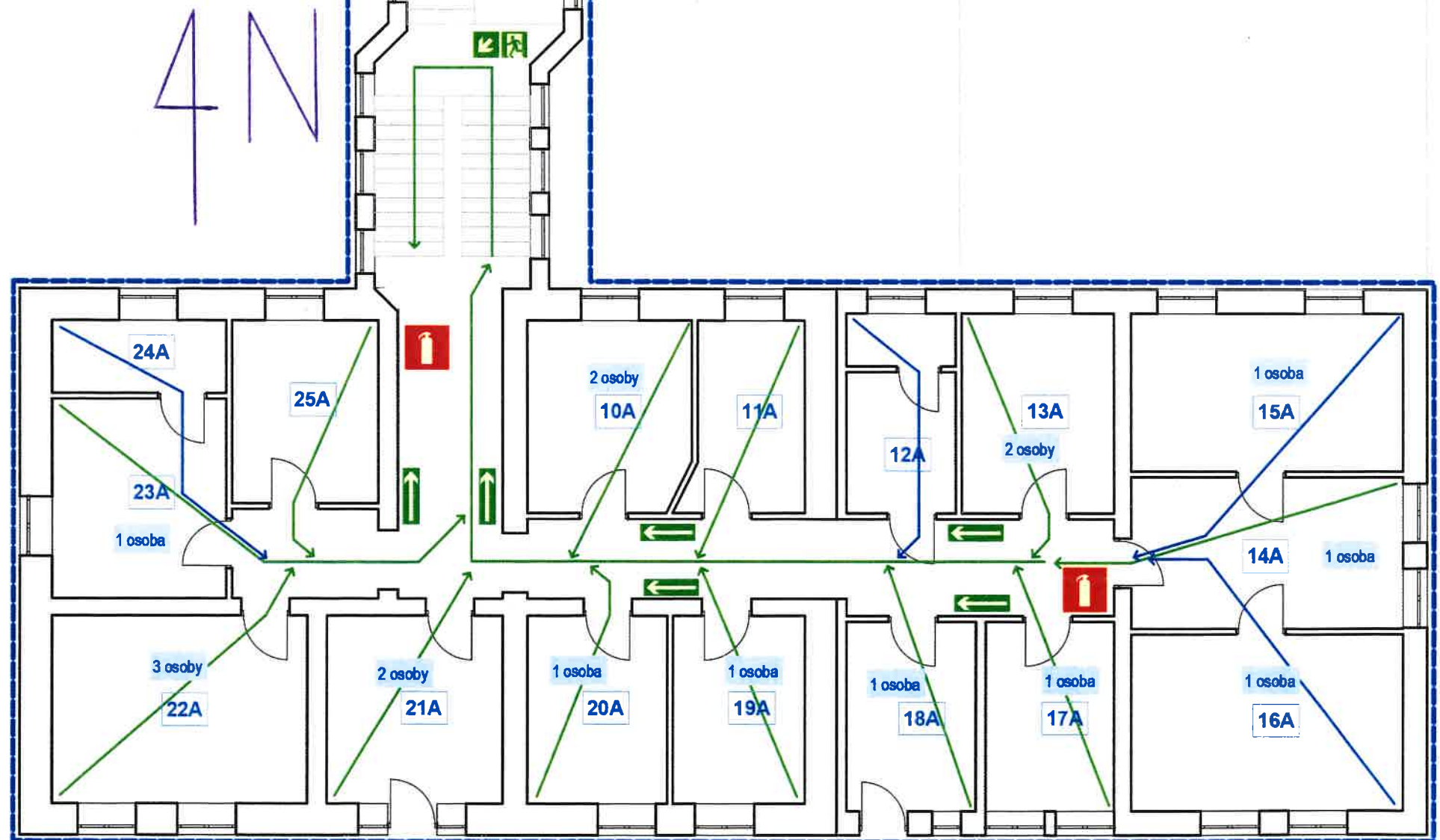
STREFA POŻAROWA "SP1"

Zestawienie powierzchni piętro budynek A

Numer strefy	Nazwa strefy	Powierzchnia [m2]
10A		12,58
11A		7,97
12A		7,00
13A		13,36
14A		18,09
15A		18,04
16A		18,70
17A		11,80
18A		9,56
19A		9,43
20A		12,86
21A		16,53
22A		22,05
23A		12,55
24A		12,98
25A		5,27

Zestawienie powierzchni piętro budynek B

Numer strefy	Nazwa strefy	Powierzchnia [m2]
15B		17,46
16B		72,90
17B		21,33
18B		13,15
19B		7,08



- długość przejścia ewakuacyjnego prowadzącego przez 1 pomieszczenie
- długość przejścia ewakuacyjnego prowadzącego przez 2 pomieszczenia