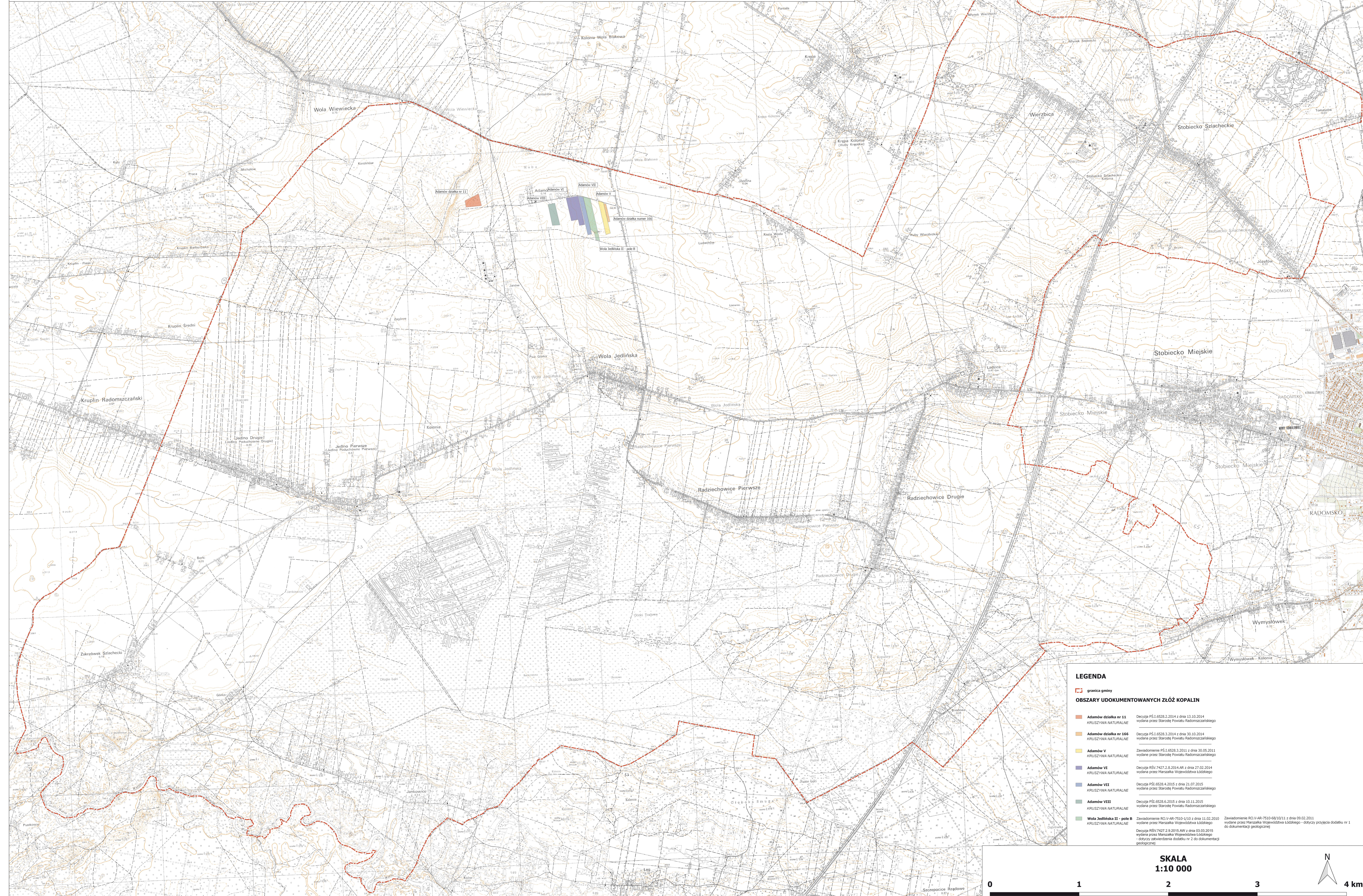


Gmina Ładzice – udokumentowane złoża kopalin



LEGENDA

granicz gminy

OBZARY UDOKUMENTOWANYCH ZŁÓŻ KOPALIN

Adamów działka nr 11	Decyzja PS.1.6528.2.2014 z dnia 13.10.2014 wydana przez Starostę Powiatu Radomszczańskiego
Adamów działka nr 166	Decyzja PS.1.6528.3.2014 z dnia 30.10.2014 wydana przez Starostę Powiatu Radomszczańskiego
Adamów V	Zawołdzenie PS.1.6528.3.2011 z dnia 30.05.2011 wydane przez Starostę Powiatu Radomszczańskiego
Adamów VI	Decyzja RSV.7427.2.8.2014.AR z dnia 27.02.2014 wydana przez Marszałka Województwa Łódzkiego
Adamów VII	Decyzja PS.6528.4.2015 z dnia 21.07.2015 wydana przez Starostę Powiatu Radomszczańskiego
Adamów VIII	Decyzja PS.6528.6.2015 z dnia 10.11.2015 wydana przez Starostę Powiatu Radomszczańskiego
Wola Jedlińska II - pole B	Zawołdzenie RC.V-AR-7510-1/10 z dnia 11.02.2010 wydane przez Marszałka Województwa Łódzkiego Decyzja RSV.7427.2.8.2015.AW z dnia 03.03.2015 wydana przez Marszałka Województwa Łódzkiego - dotyczy zatwierdzenia dodatku nr 2 do dokumentacji geologicznej

Zawołdzenie RC.V-AR-7510-68/10/11 z dnia 09.02.2011
wydane przez Marszałka Województwa Łódzkiego - dotyczy przyjęcia dodatku nr 1
do dokumentacji geologicznej

SKALA
1:10 000

0 1 2 3 4 km