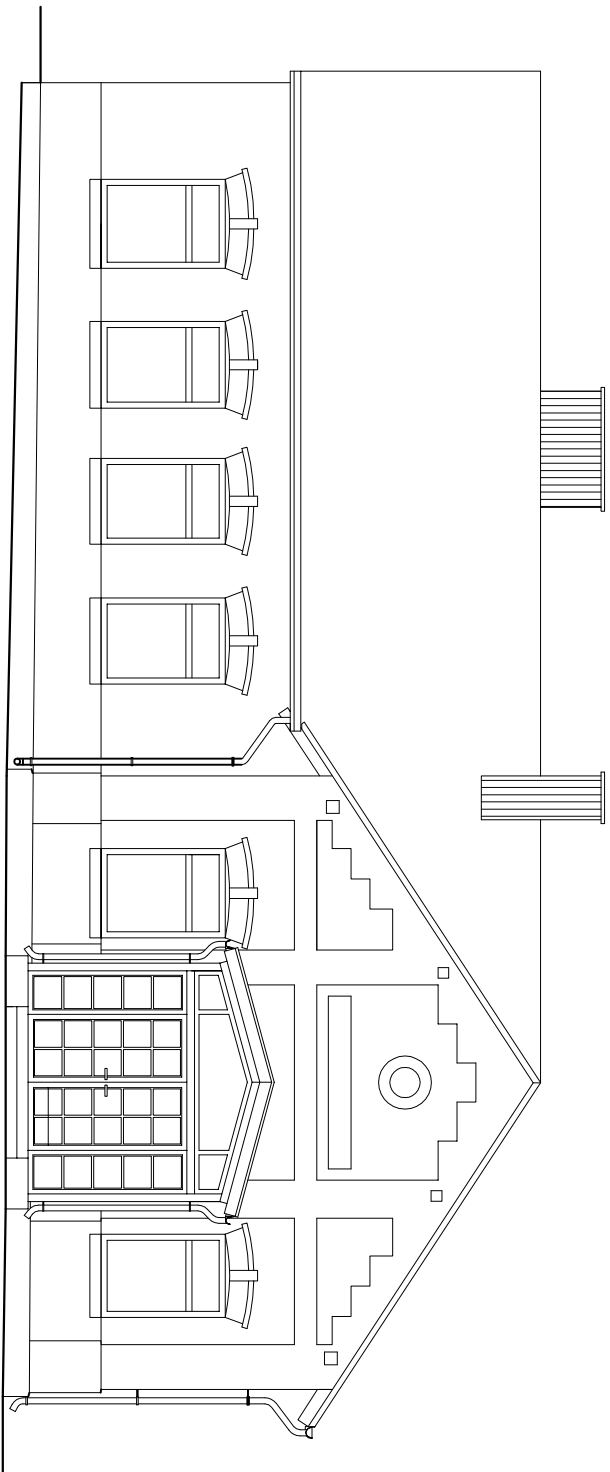
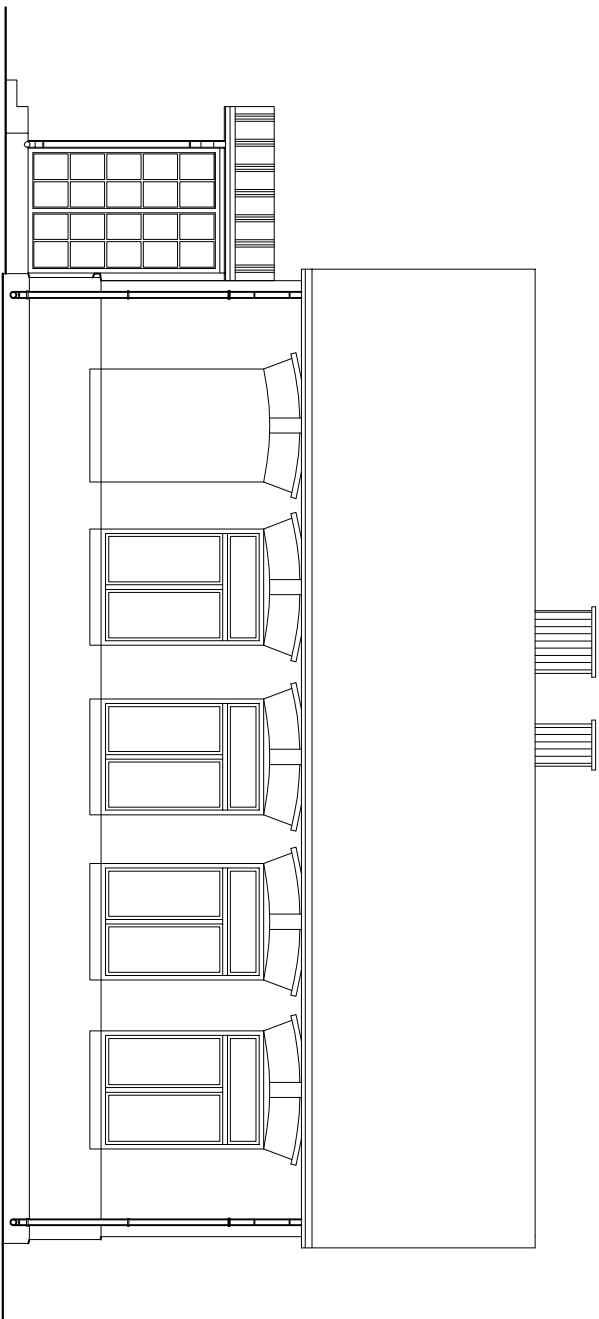


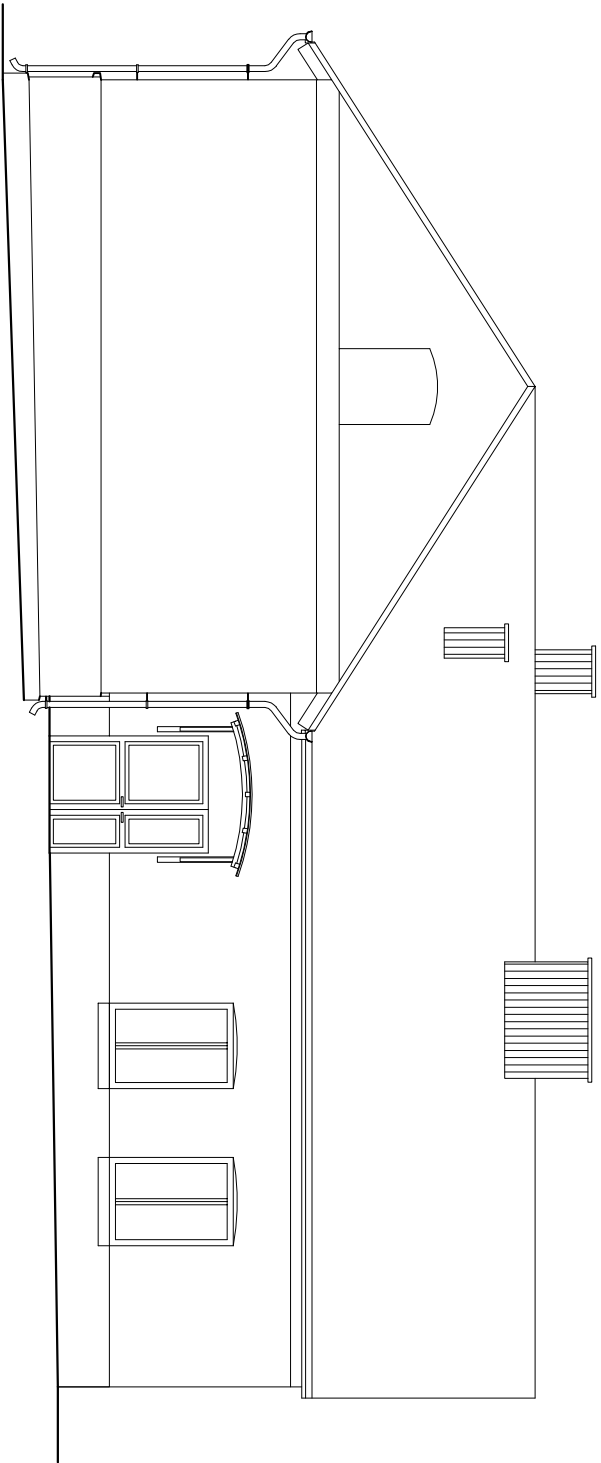
ELEWACJA POŁUDNIOWA



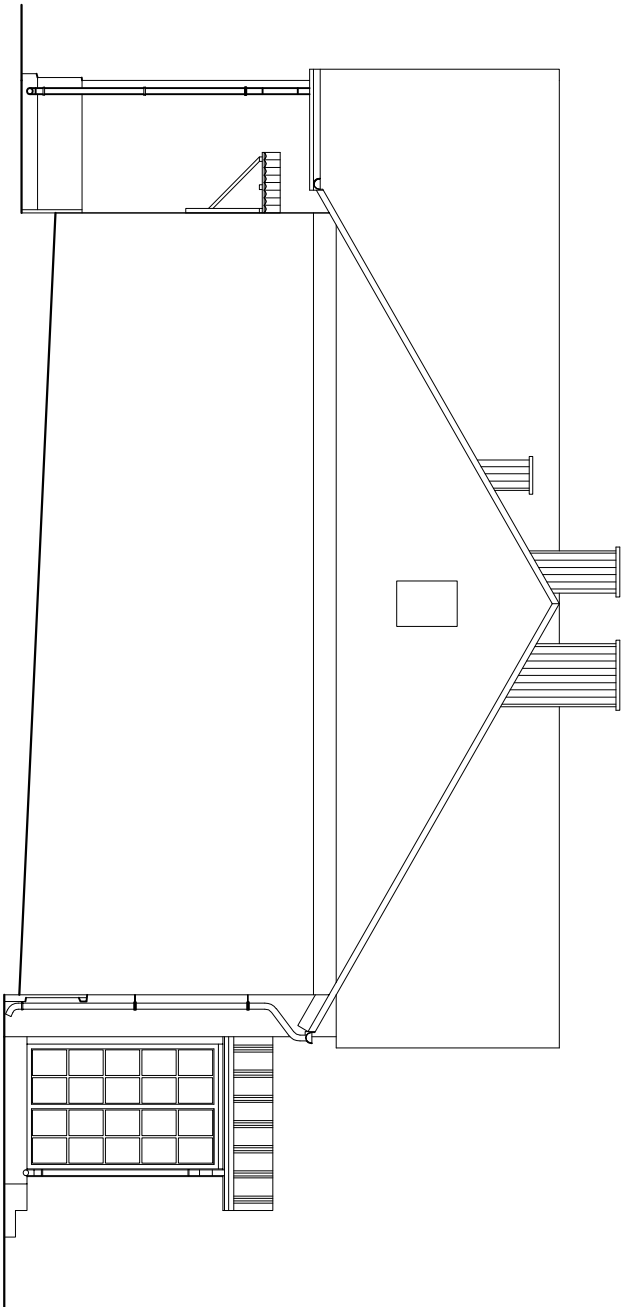
ELEWACJA WSCHODNIA



ELEWACJA PÓŁNOCNA



ELEWACJA ZACHODNIA



JEDNOSTKA PROJEKTOWA:					INWEST GRZEGORZ PIWNIK USŁUGI W ZAKRESIE ARCHITEKTURY I INŻYNIERII 97-500 RADOMSKO ul. Architektów 26a				
INWESTOR:					GMINA ŁADZICE 97-561 ŁADZICE, UL. WYZWOLENIA 36				
ZADANIE:					REMONT BUDYNKU O FUNKCJI KULTURALNO-OŚWATOWEJ POŁOŻONEGO NA DZIAŁCE NR EWID. 143 OBRĘB STOBIECKO SZLACHECKIE				
STADIUM: PROJEKT BUDOWLANY									
BRANŻA: ARCHITEKTONICZNA, KONSTRUKCYJNO-BUDOWLANA									
ADRES OBIEKTU: DZIAŁKA NR EWID. 143 OBRĘB STOBIECKO SZLACHECKIE									
TYTUŁ RYSUNKU:					RYSUNEK NR:				
WIDOK ELEWACJI					6				
PROJEKTOWAŁ:		NR UPRAWNIENI		PODPIS		SKALA:			
MGR INŻ. GRZEGORZ PIWNIK		KL 302/87				1:100			
OPRACOWAŁ:				PODPIS		DATA:		NR STR:	
MGR INŻ. JACEK DRYJA						12.2014 r.			